

第69号(1)

甲斐市社協だより

令和元年9月1日発行

第69号  
2019.9月

KAGAYAKI

# かがやき



..... 人と人がつながり安心して暮らせる福祉のまちづくり .....



社会福祉法人  
**甲斐市社会福祉協議会**  
<http://kaishakyo.or.jp>



本 所      〒400-0123  
 山梨県甲斐市島上条3163敷島保健福祉センター内  
 TEL 055(277)1122    FAX 055(277)1284

竜王支所      〒400-0117  
 山梨県甲斐市西八幡3018-1竜王保健福祉センター内  
 TEL 055(279)1112    FAX 055(279)1114

# 平成30年度 事業報告・決算報告

甲斐市社会福祉協議会は、「人と人がつながり安心して暮らせる福祉のまちづくり」を目指して、地域福祉に取り組んでいます。  
平成30年度もみなさまのご協力でさまざまな活動を行ないました。

## 平成30年度実施した主な事業

### ふれあい支え合いの地域づくり

- ボランティアセンター運営・ボランティア養成講座の開催
- いきいきサロン活動支援
- 地域支え合い活動支援



高齢者運動会で介護予防体操

### 暮らしを支えるサービスと相談支援体制づくり

- 配食サービス
- 介護保険事業
- 障がい者基幹相談支援センター
- 生活困窮者自立相談支援
- 法人後見事業・日常生活自立支援事業

### 社会参加の促進と交流できる居場所づくり

- ひとり暮らし高齢者会食会
- 在宅介護者お茶のみカフェ
- 障がいサロン
- 子育てサロン



子育てサロンで夏休みボランティア

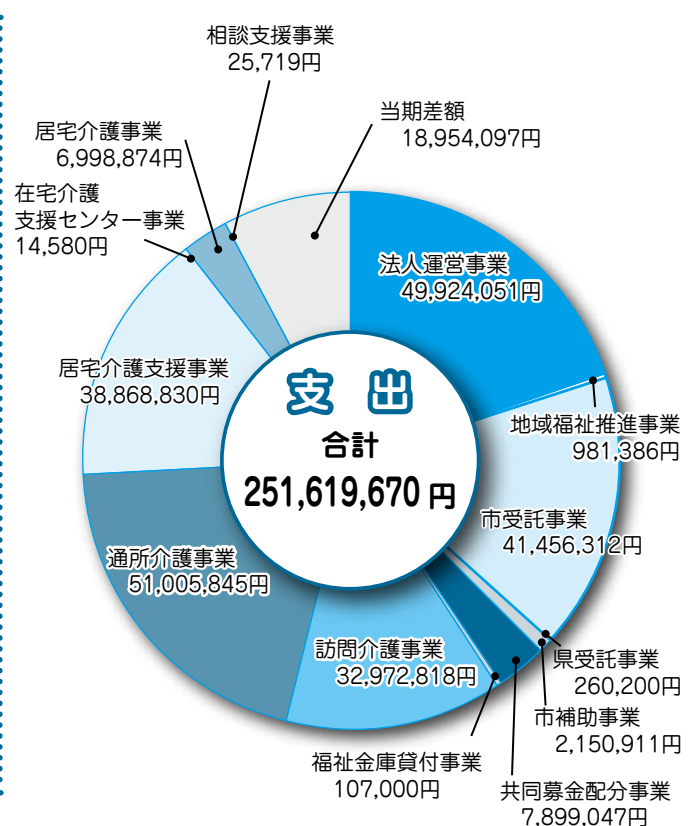
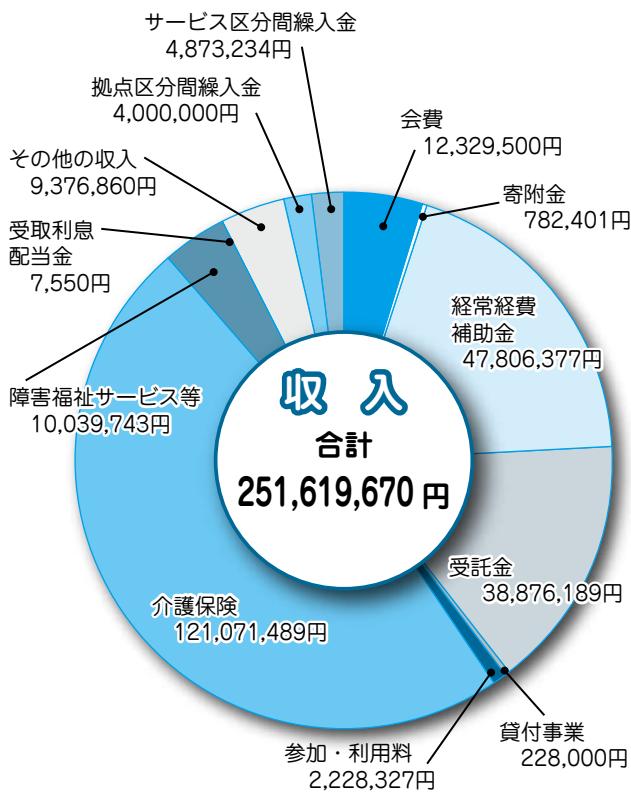
### その他

- 社協だより発行
- 甲斐市社会福祉のつどい開催
- 山梨県共同募金会甲斐市支会業務
- 日本赤十字山梨県支部甲斐市支会業務
- 車イス・福祉車両の貸出し



貸し出し用福祉車両

## 平成30年度決算



# 役員の紹介

## ● 理事・監事

任期満了に伴い、新理事・監事が選任されました。また、理事の互選により会長・副会長の再任が決定いたしました。

(任期：令和元年6月26日～令和3年6月の定時評議員会終了時)

役職	氏名	選出区分
会長	進藤 一徳	学識経験者
副会長	石合 廣光	
理事	奥石 隆治	民生委員児童委員
	中村 直明	
	日原 正	自治会
	大澤 孝彦	
	塩沢 正行	福祉施設
	小林 一彦	
	田辺 泰明	ボランティア
	三枝 やよい	
	森本 達夫	行政関係
	信田 千束子	
山口 順子		
監事	望月 映樹	学識経験者
	奥石 哲仁	
	小宮山 俊彦	

## ● 評議員

団体代表者変更等により、5名の評議員が新しく選任されました。

(任期：平成29年4月1日～令和3年6月の定時評議員会終了時)

役職	氏名	代表区分
評議員	奥石 正寛	民生委員児童委員
	保延 武忠	
	奥石 悟	自治会
	石田 博司	
	雨宮 優	
	清水 忠※	福祉施設
	安達 伸太郎	
	山田 美鈴	ボランティア
	内藤 進	
	望月 喜房	福祉団体
	小野 善章※	
	小田切 賢※	
	上野 昭雄	
	阿部 智子※	学識経験者
	鶴田 重雄	
	小林 教夫	
	田中 陽子	
	大森 良子	
	三井 正	
	堀井 節子	
小田切 道之		
小林 美咲	行政関係	
相川 泰史※		

※印は、団体代表者変更等により、令和元年6月4日から就任された方です。

## 甲斐市社会福祉協議会 からのお知らせ

甲斐市社会福祉協議会では法人運営を安定的に行なうため、4年に1回、経営改善計画を作成しております。

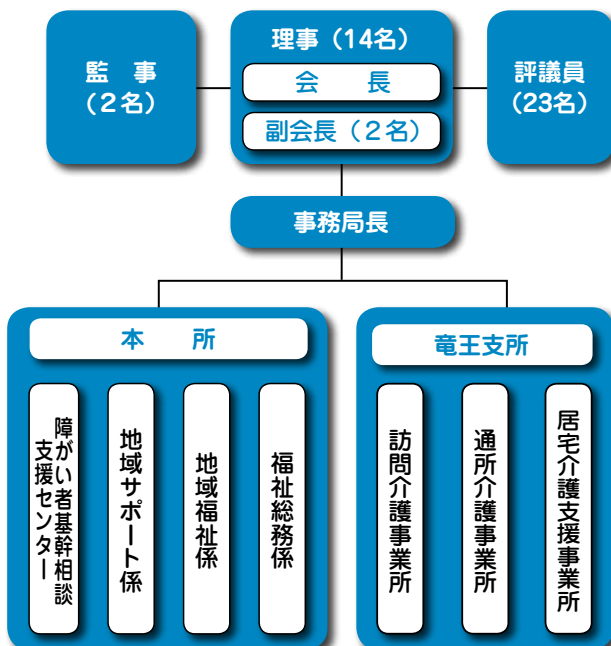
昨年度末には、第2期となる経営改善計画（令和元年度～4年度）を作成し、理事会・評議員会等の承認をいただきました。

その中で、現在竜王支所で実施している3つの介護事業所を令和3年3月末をもって閉所することに致しました。

これは、今後施設の老朽化に伴う、修繕費等が経営を圧迫する恐れがあることや、周辺同業者の状況など、慎重に検討を重ねた結果であります。

閉所まで残り1年半となりますが、それまでは引き続き誠意を持ってサービスを提供するとともに、引継ぎについては万全を期して行なって参ります。

## 甲斐市社会福祉協議会組織図



# ちよこっと応援サービス

一人暮らしの高齢者等が、日常生活でちょっとした困り事があった時、登録ボランティアさんを派遣し、手助けをしていただいています。「手入れをしてもらい、さっぱりした」「ボランティアさん、ありがとう」という、感謝と喜びの感想が寄せられています！利用者、ボランティア共に募集しています。

詳細は、お気軽にお問い合わせください。

- ・ **提供時間** 月曜から金曜日 午前9時から午後4時  
(祝日および年末年始は除きます)
- ・ **対 象** 70歳以上の一人暮らし、高齢者のみの世帯等  
(その他収入等の基準があります)
- ・ **利 用 料** ボランティア一人あたり30分につき500円  
(作業に必要な費用は別途利用者負担となります)

例えば…こんなことです！

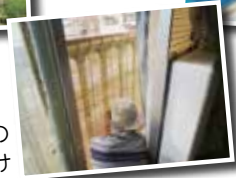


庭木の手入れ

障子の張り替え



すだれの取り付け



## 仕事のこと・お金のこと・住まいのこと・健康に関すること などで悩んでいませんか？

甲斐市社会福祉協議会では、「家計のやりくり困っている」「家賃が払えず住むところがなくなりそう」「働きたくても働けない」など、生活の中で困難を抱えている方に対し、自立への一歩を踏み出せるように各関係機関と連携しながら包括的な支援を行っています。

知り得た情報は秘密厳守いたします。なお相談は無料ですので、お気軽にご連絡下さい。

### 自立相談支援

生活に困りごとや不安をかかえている方やそのご家族に対して自立相談支援員がお話しを伺い、**どのような支援が必要になるのか共に考えます。**

そのうえで具体的な支援プランを作成し、寄り添いながら問題解決を図り、自立に向けたサポートを行います。



### 住居確保給付金

《家賃相当額を支給します》

離職され、住居を失った方、または失うおそれのある方に**就職に向けた意欲的な活動をする**ことを条件に、**一定期間家賃相当額(上限あり)を支給**します。

※申請にあたっては、一定の要件を満たす必要があります

### 就労ナビゲーター(ハローワーク職員)による巡回相談

仕事を探しているけれどなかなかみつからない、ハローワークにいきたいけど遠くてなかなかいけない、ハローワークの求人はどんなものがあるのか気になる等、**就労を希望している方を対象に個別相談を毎月1回第4木曜日に実施しています。**

事前に予約が必要ですので、気になる方はぜひ1度お問い合わせ下さい。



## 高齡者歩き方講座



甲斐市社会福祉協議会では、高齡者の歩き方講座を年10回の講座として6月～9月まで開催しています。

今年度の歩き方講座は、秋に開催予定である高齡者歩け歩け大会に参加することを目標とした講座で、いつまでも地域で元気に過ごせるよう、日常生活で必要とされる筋力アップを目的とした講座です。

講師を昭和総合型地域スポーツクラブカメラリアの小泉由里さんに依頼し、歩幅の測定や姿勢チェックをはじめ、9月には講座の後半として坂道ウォーキングやノルディックウォーキングなどを行います。

今後も、介護予防につながる講座を実施していきます。

## 障がい児者ふれあいボウリング大会

甲斐市社会福祉協議会では、障がい児者の生きがいと社会参加を目的にふれあい福祉ボウリング大会を開催いたしました。

当日は、付き添いや保護者も含め60名の方に参加をしていただき、盛大に大会を開催いたしました。

優勝賞品にやはたいぬグッズを用意し、優勝を目指して真剣にボウリングを楽しんでいるようでした。

会場には、ガターにならないようロープが張られるバンジーレーンや身体に不自由があっても楽しめるよう補助装置が配備されており、障がいのある方も楽しくボウリングが出来るようになっています。

今後も、障がい児者が楽しく交流できるイベントを企画していきます。



社協  
甲斐市  
ボランティア  
Go 甲斐 ボランティア

甲斐市ボランティアセンター  
(甲斐市社会福祉協議会)

本所 ☎ 055-277-1122  
FAX 055-277-1284

## 甲斐市ボランティア交流会を開催しました



6月8日(土) 竜王保健福祉センターにて、甲斐市ボランティア交流会を開催しました。当日は、甲斐市ボランティアセンターに登録している団体・個人の方やボランティアに興味のある方が参加しました。

今年度は市内で活動中のボランティア団体について活動掲示を行ったり、ゆる体操の講師をお呼びして体を動かしながら楽しく交流を行いました。ボランティア活動の楽しさを共有したり、新しいボランティア活動に興味をもったりと、一人ひとりがいろいろな楽しみ方でボランティア同士の輪を広げました。

## 配食サービスボランティアの食品衛生研修を行いました!

7月1日(月) 敷島保健福祉センターで配食サービスの配達・調理ボランティアさんを対象に食品衛生研修を実施しました。大好評の「シェフ・ド・フランス 杉山正一シェフ」を講師としてお招きして、実践的な食品衛生や家庭で作れる簡単フレンチの調理披露・試食を行いました。

参加者より「家庭にも使える話を聞いて良かった。」「食品、キッチン、中毒予防について今まで気がつかなかったことを勉強できた。さっそく家でも実践したい。」などの感想をいただき、衛生管理の重要性を再確認し、とても充実した研修になりました。



### 配食ボランティアとして活動して下さる方を募集しています!

甲斐市内の高齢者・障がい者宅へお弁当を配達するために、お弁当の調理や配達を手伝っていただけるボランティアを募集しています。

#### ○配達ボランティア

お弁当の配達、安否確認を行うボランティア  
(活動時間15:00～16:00)

#### ○調理ボランティア

お弁当の調理、盛り付けを行うボランティア  
(活動時間13:00～15:00)

#### お問い合わせ

地域福祉係 ☎055-277-1122

# 基幹相談支援センターって??

障がいのある方とご家族、障がいに起因するひきこもりの方の相談を受けています。  
社会福祉士や精神保健福祉士などの相談員がお話をお聞きします。

## どんな相談に乗ってくれるの？

福祉サービスに関すること

就労に関すること

日常生活に関すること

障害者年金の申請など制度に関すること

病院や施設からの地域移行に関すること



上記以外にも、困っていることを支援します。相談は無料であり、相談内容の秘密は厳守します。

問い合わせ ☎055-267-7010 メール kikan@kaishakyo.or.jp

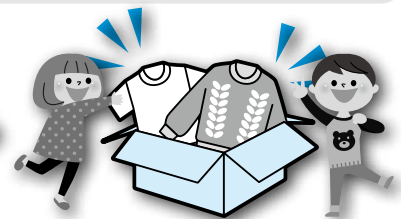
# 使用済み切手、捨ててしまいませんか？ 使用済み切手が福祉に 役立てられているのをご存知ですか。



ボランティア団体“希の会”

### 古切手集めのポイント

- ①どんな切手も OK
- ②日本、外国、どちらも OK
- ③切手と消印のまわりを1センチほど残して切る



平成30年度に甲斐市社会福祉協議会に寄せられた使用済みの古切手は、43,771枚でした。

集められた切手は、甲斐市ボランティア団体“希の会（きのかい）”の協力により、使えるものと使えないものに仕分けをして“ぶどうの里 勝沼授産園”に届けられます。

その後、勝沼授産園では、契約している切手商に買い取ってもらい、換金されています。

換金されたお金は、勝沼授産園にてフィリピンの子供たちに救援物資として中古衣料を送る支援活動の一部に充てられています。

是非皆様のご家庭で眠っていたり、捨ててしまっている使用済み切手がありましたら、社会福祉協議会までご連絡をお願いいたします。

お問い合わせ 地域福祉係 ☎055-277-1122

# ご協力ありがとうございます

寄附期間：4月1日～6月30日

(順不同・敬称略)

## ● 寄附金・物品寄附

古屋明美 (500,000円)

(株)ツルハホールディングス、クラシエホールディングス(株) (車いす2台)



## ● 食糧寄附

(個人) 岩田きみ江、古屋明美 (甲府市在住)、西澤孝二、望月圭子、雨宮沙知 (甲州市在住)、久保田みどり、磯部敦子、網倉美咲、飯島令子、大谷静江、宮辺和子、宮本はるみ、植松富江、長田日和、佐野むつみ、石水治子、窪田令子、臼井福子、清水勇、岡田千恵子、近幸子、羽中田毅、内藤富士子、花形なみ子、細田正子、渡邊次子、五味和恵、鷹野久身江、開発幹夫、千野はる江、酒井永子、飯塚満子

(企業) 生活協同組合ユーコープ (おうちコープ)、株式会社ろすまりん

## ● 使用済み切手

(個人) 大澤孝彦、古屋義夫、小宮山徳男、岩田きみ江、高山満壽美、今村正城、水石理恵、小林克也、中村生道、井上由紀子、萩原君徳

(団体) 俱会の会、(有)笹本自動車整備工場、あやめの里友愛会、敷島保育園、敷島生活学校

※集められた切手の流れは7ページをご覧ください。



## ● エコキャップ



あやめの里 友愛会



竜王南小学校



竜王東保育園



敷島保育園



(株)雨宮商会

(個人) 保坂礼夢、中込知美、樋川勇汰・健太、中村昌幸、大澤孝彦、望月圭子、岩田きみ江、松本雅子、山田弘志、高山満壽美、西澤孝二、小林克也、櫻井節子、塩沢すみ江、中村生道、依田小春、武井由美

(団体) 竜王生活学校、こんふおーと天狗沢、竜王みゆき連、玉川保育園、竜王西小学校、田中区自治会、(有)笹本自動車整備工場、敷島台自治会環境衛生部、(株)雨宮商会、あやめの里友愛会、竜王新町サン・サロン、敷島新町花水木会、竜王南小学校、竜王東保育園、敷島保育園、敷島ペタンク愛好会、敷島生活学校、甲斐市女性団体連絡会



# 遊休品回収にご協力ください!



甲斐市ボランティア協議会では、10月に開催されるイベントでバザーを開催し、集まったお金で寄付等を行っています。品物を募集していますので、家に眠っている物がありませんでしたらご協力をお願いいたします。

※未使用品に限ります。使用済の場合や劣化している場合はお断りする場合があります。

集中回収日を設けていますので、なるべくその時間にバザー品を持ってきていただきたいと思ひます。

【竜王保健福祉センター 点字室】 令和元年9月11日(水) 午前10時～12時  
【敷島保健福祉センター】 令和元年9月12日(木) 午前10時～12時