

人と人がつながり安心して暮らせる福祉のまちづくり

社協だより かかやき

第 81 号

令和4年5月1日
発行



表紙写真 /
春休み子ども支援



Kagayaki
トピックス

◇も	令和4年度事業計画・予算……………	P2
◇く	地域のささえ合い活動の紹介……………	P5
◇じ	GO 甲斐ボランティア……………	P6
	春休み子ども支援……………	P7
	あった甲斐マルシェ……………	P8

春休み子ども支援で、
食料品・日用品等の支援を行いました。

表紙のお子さまからは「好きな色のランドセルなので
嬉しい」との言葉と笑顔が見られました。

春休み子ども支援の詳細は P7 をご覧ください。



社会福祉法人
甲斐市社会福祉協議会
<https://www.kaishakyo.or.jp>



〒400-0123
山梨県甲斐市島上条 3163 敷島保健福祉センター内
TEL.055-277-1122 FAX.055-277-1284

令和3年度 多くの市民の皆様より、社協会費へのご協力をいただき誠にありがとうございました。
お寄せいただいた会費は、地域の福祉事業財源として、様々な事業に活用させていただきます。

一般会費(500円/1世帯)			
竜王地区	11,943世帯	敷島地区	6,006世帯
双葉地区		4,257世帯	
賛助会費(1,000円/1口)〈順不同〉			
ワンコと地域の見守り隊	3口	甲斐市双葉地区民生委員児童委員協議会	34口
甲斐市竜王地区民生委員児童委員協議会	78口	甲斐市副市長 関口龍海	5口
甲斐市敷島地区民生委員児童委員協議会	50口	甲斐市教育委員会教育長 宮坂雄次郎	5口
特別賛助会費(5,000円/1口)〈順不同〉			

4口	株K〇堂			
2口	(有)黒富士農場	(株)太陽設計	(株)中通	(有)フーズボックスいわした
	(株)合同タクシー	滝口建設(株)	羽黒工業(株)	(株)富創
1口	栄工業(有)	(株) TOK	(株) Happiness あさひ会	ミートプラザよだ
	(有)笹本自動車整備工場	とみや	(株)早野組	(株)ヤマホ青果
1口	産政商事	(株)内藤製作所	原口内科・腎クリニック	竜王レディースクリニック
	青柳印刷(株)	(一財)甲南健康福祉協会	(株)永田工業所	(株)メイコー
1口	(医)甲療会赤坂台病院	甲府信用金庫 甲斐支店	(株)中村荘助商店	明友商事(有)
	(株)アサヒ総合サービス	こころとそだちの支援室ほーれ	(株)中村建設	(有)矢澤倉庫
1口	(一社) Advance	小林自動車	税理士法人中山・久保嶋会計	山梨貨物自動車(株)
	あゆみの家	こんふぉーと天狗沢	中山ユニホーム	(一財)山梨県森林土木コンサルタント
1口	石川調理機(株)	(医)社団慈成会三枝病院	(株)ニシノ建設管理	山梨交通(株)
	(有)石田工業	佐野電機エンジニアリング(株)	(株)日新厨房企画	山梨信用金庫 敷島支店
1口	(株)いのまた	サポートステーションいんさばらいふ	日本フィールド・エンジニアリング(株)	(株)山梨中央銀行 敷島支店
	(株)イフチーム	(株)サンカイゴ	日本連合警備(株)	(株)山梨中央銀行 竜王支店
1口	(有)今村精工	(株)三共道路	パティオ造園土木	(有)山梨ハウス工業
	岩間井戸工業(株)	(株)サンポー	疾測量(株)	山梨日野自動車(株)
1口	(株)インテリアワコー	(株)敷島観光バス	(株)菱和園	山梨水処理技研(株)
	(株)ウイズ坂本	(株)敷島陸送	深澤電工(株)	(株)ヤマモト
1口	(株)いづみエネルギー	島田商会	(有)藤原建設	ユタカ電機(株)
	(株)エイワ実業	明治堂 志村薬局	(株)富士フードサービス	(有)吉井造園
1口	オギノ食糧(株)	(株)正直堂	富士見工業(株)	吉江皮膚科医院
	(株)オギハラ	(株)正文堂	双葉設備(株)	(株)依田建設
1口	(有)小澤設備	昭和土地建設(株)	(株)フローレン	四谷建設(株)
	折武(株)	(株)神宮寺	(有)保泉商事	コツヤ電気(株)
1口	NPO法人甲斐志麻の里ファーム	(株)新光土木	放課後等デイサービスカルミア	米山おとなこども歯科クリニック
	甲斐市管工事協同組合	(株)伸電工業	マミーショップしみず	龍王産業(株)
1口	(株)介護センター花岡	(有)創信	(株)マルデュ	(有)竜王土地
	甲斐生コン(株)	(株)大統	(有)丸正産業	(医)仁利会竜王リハビリテーション病院
1口	カネト工業(株)	大日興業(株)	(株)丸真熱処理工業	療育センターなないろ
	(株)吉字屋本店	(株)大日ママクリーン	(株)マルモ	(株)レイコー
1口	協立自動車工業	(株)たけまる	(有)美郷	ワークハウスふたば
	(社福)ぎんが福祉会	(有)橋印刷社	(株)三澤工業	ワークスペースエム
1口	功刀自動車(株)	(有)田中設備(有)	(有)美園造園土木	(有)和田電気設備工業
	(株)グリーン環境センター	玉幡第一交通(株)	(社福)三井福祉会	渡辺建設興業(株)
1口	グリーン環境 若尾弘本	東京コンピュータサービス(株)	(有)美濃屋金物店	
	(株)工藝舎	(有)トーショー	名大電気工事(有)	

甲斐市社会福祉協議会 取り組みを紹介します。

令和4年度 事業計画

社会福祉法人甲斐市社会福祉協議会は、地域福祉推進の中核的な団体として、新たに策定した第3次地域福祉活動計画の基本理念である「人と人がつながり安心して暮らせる福祉のまちづくり」に向けて、地域福祉の推進を図ります。

重点事業

未来へ「つなぐ」

- 地域で支え合う絆づくり
- 地域でのささえ合い活動の支援
- 社協周知事業
- ボランティアセンター事業
- ボランティアポイント事業

地域が「つながる」

- 誰もが安心して暮らせる仕組みづくり
- 子ども食堂の開催
- 一人親世帯等の食料支援事業
- 各種相談窓口の充実
(生活困窮者自立相談支援機関・障がい者基幹相談支援センター等)

社会に「つなげる」

- 自分らしい生活ができる環境づくり
- 権利擁護の取り組み
(日常生活自立支援事業・法人後見事業)
- いきいきサロン支援事業
- 高齢者支援・障がい者(児)支援等
- 福祉団体支援事業
(老人クラブ・遺族会・障害者福祉会)



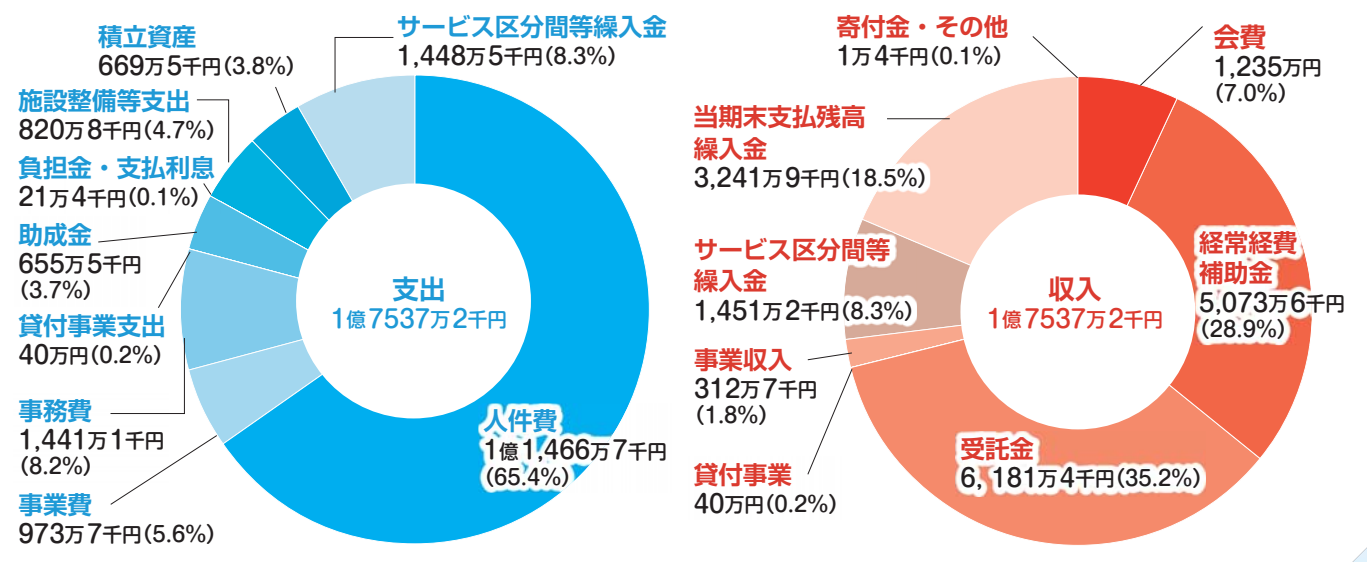
第3次甲斐市地域福祉活動計画を策定しました!!!

「人と人がつながり安心して暮らせる福祉のまちづくり」

令和4年度から8年度の5年間の計画を市の地域福祉計画と連携を図り策定しました。概要版を今号に折り込みましたので、是非ごらんください。



令和4年度当初予算概要



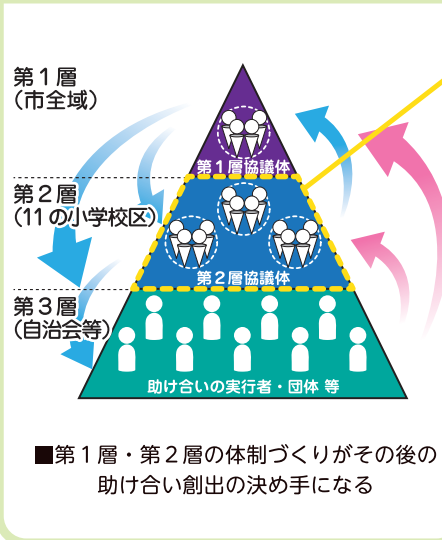
長年にわたるボランティア活動の功績が称えられ、次の方が厚生労働大臣表彰を受けられました。おめでとうございます。

- 久保田 みどり (配食サービス調理ボランティア)
- 松本 暁美 (配食サービス調理ボランティア)
- 花ボランティアすずらんの会 (公共施設等の花壇の花植え)

地域のささえ合い活動

甲斐市社協では、地域の皆様と協力して住民同士がささえ合える体制づくりを推進しています。住み慣れた地域で安心して元気に暮らせるように、地域のささえ合いについて話し合う場（協議体）を設置しています。

甲斐市のささえ合いの体制



市内11小学校区に2層協議体を設置

地域を良くしていくために一緒に考えたいという人は誰でも参加できます。甲斐市では2層を小学校区単位としています。



2層協議体ではささえ合い活動を知ってもらおうとチラシの作成や地域の状況を把握するためのアンケートの実施などもしています。地域で生活しているからこそ気付くささえ合い活動の必要性について話し合いをしています。

双葉西小学校区に

3層協議体が立ち上がりました!

～ささえ合い活動を紹介します～

☆双葉西ささえ愛クラブ☆

- 活動メンバー 9名
 - 活動エリア 双葉西小学校区全域
 - 活動の対象者 75歳以上の一人暮らしの世帯、高齢者のみの世帯、障がい者のみの世帯等
 - 活動内容 ごみ出し（可燃・不燃・粗大）、草取り、家具の移動などの生活支援。作業時間は1時間以内
- ※利用料は内容により異なります。(1回100円～)



地域の実情に合わせたささえ合いの仕組みづくりを推進しています。
ささえ合い活動についてお気軽にご相談ください。



令和3年度

赤い羽根共同募金 報告

募金額
11,396,762円
令和4年2月末現在

たくさんの募金をお寄せいただきましてありがとうございました。また募金の取りまとめや募金箱の設置等にご協力いただき心から感謝申し上げます。お寄せいただいた募金は、福祉のまちづくりの推進等に活用させていただいております。

第3次甲斐市地域福祉活動計画概要版です。取りはずしてご覧ください。(五年間保存用)

●募金にご協力いただいた皆様 (順不同・敬称略)

自治会

市内の自治会 (各ご家庭より)

企業・事業所

(株)アサヒ総合サービス、あやめの里、石川調理機(株)、(有)石田工業、(株)いづみエネルギー、(株)インテリアワコー、(株)オギハラ、甲斐生コン(株)、協立自動車工業、(社福) ぎんが福祉会、(株)クリーン環境センター、(有)黒富士農場、(株)KO堂、甲府東洋(株)、小林自動車、栄工業(有)、(有)笹本自動車整備工場、佐野電機エンジニアリング(株)、サンリエモア(株)、(株)サンポー、(株)正直堂、(株)正文堂、(株)新光土木、(有)スターシップ・コーポレーション、(有)創信、滝口建設(株)、(株)たけまる、(株)TOK、(株)大統、大日興業(株)、(株)大日ママクリーン、(株)太陽設計、(有)トーショー、とみや、トヨタカローラ山梨(株)、(株)内藤製作所、(株)中通、(有)中村プレス製作所、(株)日新厨房企画、(株)Hppiness あさひ会、原口内科・腎クリニック、(株)早野組、ひかりの里、(株)菱和園、深澤電工(株)、(株)富創、(福) 双葉会ワークハウスふたば、双葉設備(株)、マミーショップ しみず、(株)マルヂュ、(社福) 三井福祉会、(有)光本興業、(有)美濃屋金物店、明治堂志村薬局、(株)メイコー、山梨県造園建設業協同組合、(有)山梨ハウス工業、山梨日野自動車(株)、(株)ヤマホ青果、ユタカ電機(株)、龍王産業(株)、竜王レディースクリニック、渡辺建設興業(株)

●保育園・小学校・中学校・その他

吉沢立正保育園、クローバー保育園、玉幡保育園、ふじざくら保育園、双葉西保育園、松島さくら保育園、竜王東保育園、敷島小学校、玉幡小学校、竜王北小学校、竜王小学校、竜王西小学校、竜王南小学校、双葉西小学校、敷島中学校、双葉中学校、竜王北中学校、甲斐北ライオンズクラブ、竜王北児童館、敷島地区民生委員児童委員協議会、双葉地区民生委員児童委員協議会、竜王地区民生委員児童委員協議会、甲斐市議会議員互助会、甲斐市農業委員会、農地利用最適化推進委員、甲斐市役所職員、甲斐市社会福祉協議会職員

●募金箱設置にご協力いただいた皆様 (順不同・敬称略)

甲斐ヒルズカントリー倶楽部、敷島カントリークラブ、昇仙峡カントリークラブ、ダイトースターレーン、双葉農の駅企業組合、細田眼科医院、竜王リハビリテーション病院、かまなしの湯、神明温泉志麻の湯、百楽泉、甲斐市役所竜王庁舎、甲斐市役所敷島庁舎、甲斐市役所双葉庁舎、敷島総合文化会館、双葉ふれあい文化館、竜王図書館、敷島図書館、双葉図書館、敷島保健福祉センター

●ハートフルバンダー (募金型自動販売機) 設置企業様 (順不同・敬称略)

サテライト双葉、山梨交通(株)敷島営業所

自動販売機の設置をしていただける企業を随時募集しております。



令和3年度 日本赤十字社会費募集報告

令和3年度日本赤十字社甲斐市地区会費の総額は、10,475,000円でした。

ご協力いただき誠にありがとうございました。

被災地や海外での医療救援活動や救援物資は、皆様からの会費やご寄付である「活動資金」によって成り立っており、人道支援活動の支えとなります。

献血事業や救護法講習会も行っております。引き続き皆様のご協力をお願いいたします。



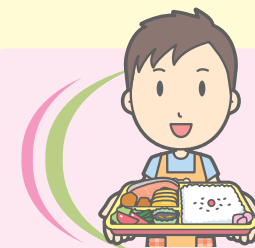
春休み

こども

支援事業

を行いました

住民・企業の皆様からの想いが詰まった寄付がたくさん集まり、児童扶養手当受給世帯を対象に食料品、日用品等を支援しました。仕分け作業は大勢のボランティアにご協力いただきました。保護者の方々から感謝の言葉をたくさんいただいています。また夏休みこども支援に向けて食料の寄付を募集しています。ご協力をお願いいたします。



介護支援ボランティア事業の活動施設に 社協配食サービスが追加されました。

65歳以上から始める生きがいボランティアである介護支援ボランティア事業については現在30の受け入れ施設にて活動しています。令和4年4月から社協で実施している配食サービスが介護支援ボランティア事業の対象となりました。より多くの皆様にボランティア活動を知ってもらうとともに社協の配食サービスボランティアについても経験していただくきっかけになればと思います。是非この機会にボランティアしてみませんか？

登録のしかた

甲斐市社協で介護支援ボランティアの登録申請をして、事前研修を受けると介護支援ボランティア手帳が貰えます。指定の介護施設等で活動するごとに介護支援ボランティア手帳に活動スタンプ(1日2個まで)を押してもらえます。その後、活動スタンプ数に応じて交付金を交付する制度です。《上限:年5,000円》 ※介護保険料の未納・滞納がある場合、交付金は支給されません



施設での活動内容

- 介護施設……話し相手、傾聴、お茶出し、配膳、レクリエーションや行事の手伝い
●配食サービス……お弁当の調理、利用者宅への配達

配食サービスボランティア募集中!!

甲斐市内の高齢者・障がい者宅へお弁当を配達するために、お弁当の調理や配達を手伝ってくださるボランティアを募集しています。ボランティア活動の第1歩!踏み出してみませんか?

〇配達ボランティア

お弁当の配達、安否確認を行うボランティア(活動時間15:15~17:00) 敷島保健福祉センターから配達できる方を募集。

〇調理ボランティア

お弁当の調理、盛り付けを行うボランティア(活動時間13:00~15:00)



食料寄付等をお願いします!

つながる市に出店します。

日時:5月7日④・8日④ 場所:ラザウォーク甲斐双葉 1階催事スペース(無印良品前広場) 10時~17時

「食料寄付箱」を設置します!

生活困窮者の方々にお届けする取り組み内容をお伝えします。

食料寄付にご協力いただきたい食品

- ☆ レトルト食品(カレー、中華丼など)
☆ インスタント食品(ラーメン、味噌汁など)
☆ 缶詰、瓶詰、乾物(ツナ缶、瓶しゃけ、海苔など)
☆ ふりかけ、佃煮など

重要

未開封で2カ月以上賞味期限があり、その表示があるものをお願いいたします。



このイベントは、無印良品(ラザウォーク甲斐双葉)様が地域に根差した店舗として地域の方と地域を盛り上げていくための活動の一環として開催されます。

※新型コロナウィルスの拡大によりイベントが中止になる場合がありますのでご了承ください。

「現金寄付」を受付けます!

金額により、社協オリジナルグッズをプレゼントします。



「子ども食堂」の活動報告をパネルで紹介します!

皆様のご来場、ご協力をお願いいたします。



令和4年度から社協独自の ボランティアポイント制度始めます!



甲斐市社協では、社協事業に協力してくれるボランティアに対し、社協独自のボランティアポイントを付与し、ポイントに応じた活動交付金を交付する制度を始めます。介護支援ボランティアの対象外となってしまった方々も、この制度を利用して、ボランティアのモチベーション向上に繋げていただければと思います。《上限:年5,000円》 多くの皆様の参加登録をお待ちしています。



対象となる主な活動

- 社協主催事業に関わるボランティア活動……配食サービス(調理・配達)、パーソナルサポートセンター、災害ボランティア、学習支援、福祉教育、イベント運営補助など。

※ただし、他のポイント制度(介護支援ボランティアなど)を利用している場合は社協ボランティアポイントの対象となりませんのでご了承ください。

大人も子どももみんな集まれ～

あった甲斐 マルシェ

開催日時

毎月第3火曜日 12:00～13:00

開催場所

甲斐市役所ロビー（甲斐市篠原 2610）

* 月によっては玄関・ロビー以外の場所でも開催します。

* 新型コロナウイルスの感染拡大状況によっては、開催場所・方法等が変更になることがあります。

おたのしみ①

市内の福祉事業所が出店！
お買い得な野菜やパンの販売があります！

おたのしみ②

お子さまに嬉しい、保存料
や着色料を不使用の焼き菓
子を多数販売！

おたのしみ③

商品購入でスタンプラリー
を貯めると、嬉しい特典あ
るかも！

そのほかにもさまざまな商品があります！多くの皆様のお越しをお待ちしております。

今年度の予定は以下のとおりです

第3火曜日が祝日等の場合は、第4火曜日に変更いたします。

令和4年 4月19日(火)
5月17日(火)
6月21日(火)
7月19日(火)
8月16日(火)

9月20日(火)
10月18日(火)
11月15日(火)
12月20日(火)

令和5年 1月17日(火)
2月21日(火)
3月28日(火)

問い合わせ先

甲斐市障がい者基幹相談支援センター TEL.055-267-7010 FAX.055-277-1284

ありがとうございました

Thank You!

食料寄付

個人

河西幸恵、林百合子、望月圭子、岡田千恵子、中村こはる、飯室明夫、岩田きみ江、西澤孝二、三枝健一、小野政司

企業

㈱敷島陸送、JA山梨みらい、いーなとうぶ昭和店、生活協同組合ユーコープ若草センター、合同会社ミント、双葉農の駅、㈱きあら、生活協同組合パルシステム山梨、セブンイレブンジャパン、アビタ双葉店

団体

甲斐市役所職員有志、甲斐国際交流協会、吉沢子どもクラブ

(敬称略)



パルシステム山梨



この広報誌には赤い羽根共同募金の配分金と社会福祉協議会の会費が充てられています。