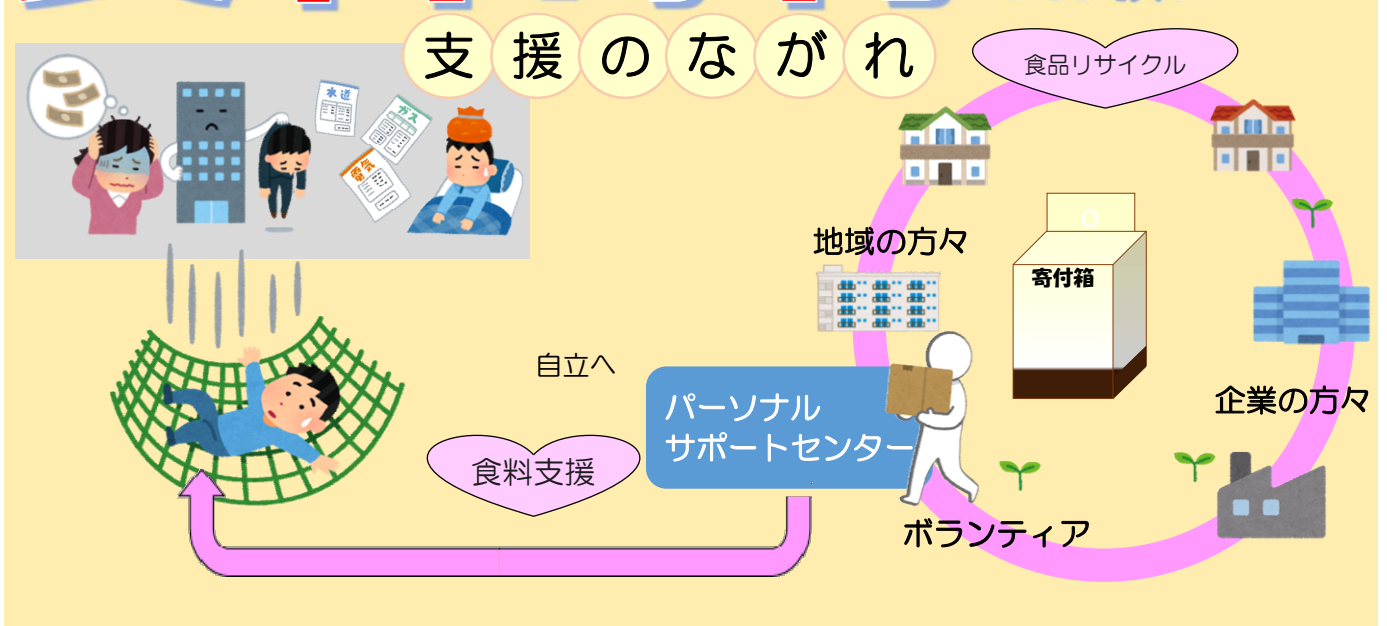


食料寄付

のお願い



支援のながれ



甲斐市パーソナルサポートセンターは、「生活困窮者自立支援法」による生活困窮者自立支援機関と連携し、その相談状況により食料等の生活支援が必要である方に、企業や家庭から提供を受けた（フードドライブ活動によりとりまとめた）食品などを提供します。生活の基盤である「衣・食・住」の「食」を通して健康と生きる希望を取り戻し、自立に向けて寄り添っていきます。

また食品リサイクルの観点から環境負荷を低減させ、食料資源の有効活用も推進します。

ご協力いただきたい食品

★レトルト食品（カレー・シチューなど）



★インスタント食品（ラーメン・スープ・味噌汁など）



★缶詰・瓶詰・乾物（ツナ缶・パスタソース・海苔など）



★ふりかけ・佃煮など



重要!

2か月以上賞味期限に余裕があり、その表示があるもの
未開封のものをお願いします!

これとても は助かります

ご家庭に眠っている食品や、ご提供いただける食品を
寄付していただく活動は「フードライブ」と呼ばれています。

甲斐市内にも、様々な理由から生活に支障をきたし、日々の食料を必要としている方がいらっしゃいます。甲斐市パーソナルサポートセンターでは、寄付していただいた食品をお困りの方々に一定の期間提供すると共に生活支援を行い、自立した生活を取り戻すお手伝いをさせていただいております。

タスカル食品 ランキング



第2位

不動の2位は「缶詰」です。栄養価が高い点も評価され、堂々ランクイン！ライフラインが止まっても食べられるのもポイントです！



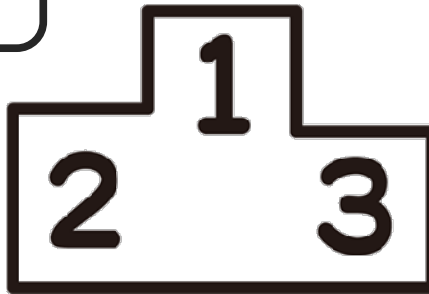
第1位

大差でダントツ1位の座に輝いたのは「レトルト食品」です。最近では温めずに食べられるタイプもあり、緊急時にとっても重宝します！



第3位

インスタントといえば「ラーメン」と言っても過言ではありません！即効性と手軽さが支持され、他の麺類の追従を許しません！



寄付箱の設置場所

- ☆甲斐市役所（総合案内窓口）
- ☆甲斐市役所 敷島庁舎
- ☆甲斐市役所 双葉庁舎
- ☆よってけし響が丘店
- ☆いちやま마트竜王アルプス通り店
- ☆無印良品フォルストモール甲斐竜王
- ☆いーなとうぶ竜王店
- ☆いーなとうぶ昭和店
- ☆アマパークス敷島店
- ☆いちやま마트双葉店
- ☆無印良品ラザウォーク甲斐双葉
- ☆甲斐市社会福祉協議会

お近くの寄付箱
へお願いしま
す！



ご留意事項

- ★未開封のもの
- ★常温での保存が可能なもの
- ★破損がなく中身がでていないもの
- ★賞味期限の明記があり、期限が2か月以上あるもの

・お問い合わせ・

甲斐市社会福祉協議会
パーソナルサポートセンター
(敷島保健福祉センター)
〒400-0123 甲斐市島上条3163
電話 055-277-1122